

REGIONE AUTONOMA VALLE D'AOSTA  
COMUNE DI ETROUBLES

PROGETTO ESECUTIVO ACQUEDOTTO  
BARASSON-MORGUENA E POTENZIAMENTO  
ACQUEDOTTO DE LA COUTA

1° LOTTO - ADEGUAMENTO  
IGIENICO QUAYES

OPERE IN CONGLOMERATO CEMENTIZIO ARMATO

09S VASCA DI QUAYES  
ARMATURA MURI  
(RIFERIMENTO ELENCO PREZZI 21.2)

PROGETTO  
STUDIO DI INGEGNERIA DR. ING. OSCAR DE IANORSI  
11100 AOSTA - PIAZZA RENATO VUILLERMIN N° 4  
TEL. 0165 361082 - FAX 0165 361039 - [odj@netvallee.it](mailto:odj@netvallee.it)

PROGETTO - FEBBRAIO 2010

MATERIALI DI BASE	
Cementi (DM 197-1)	CEM I 32,5 CEM I 42,5
Acque	Conforme UNI EN 1008
Aggregati	Conforme UNI EN 12620 e UNI 8120
Additivi	Normalmente non consentiti, con autorizzati dalla DI, conformi EN 934-2 maggio 2002

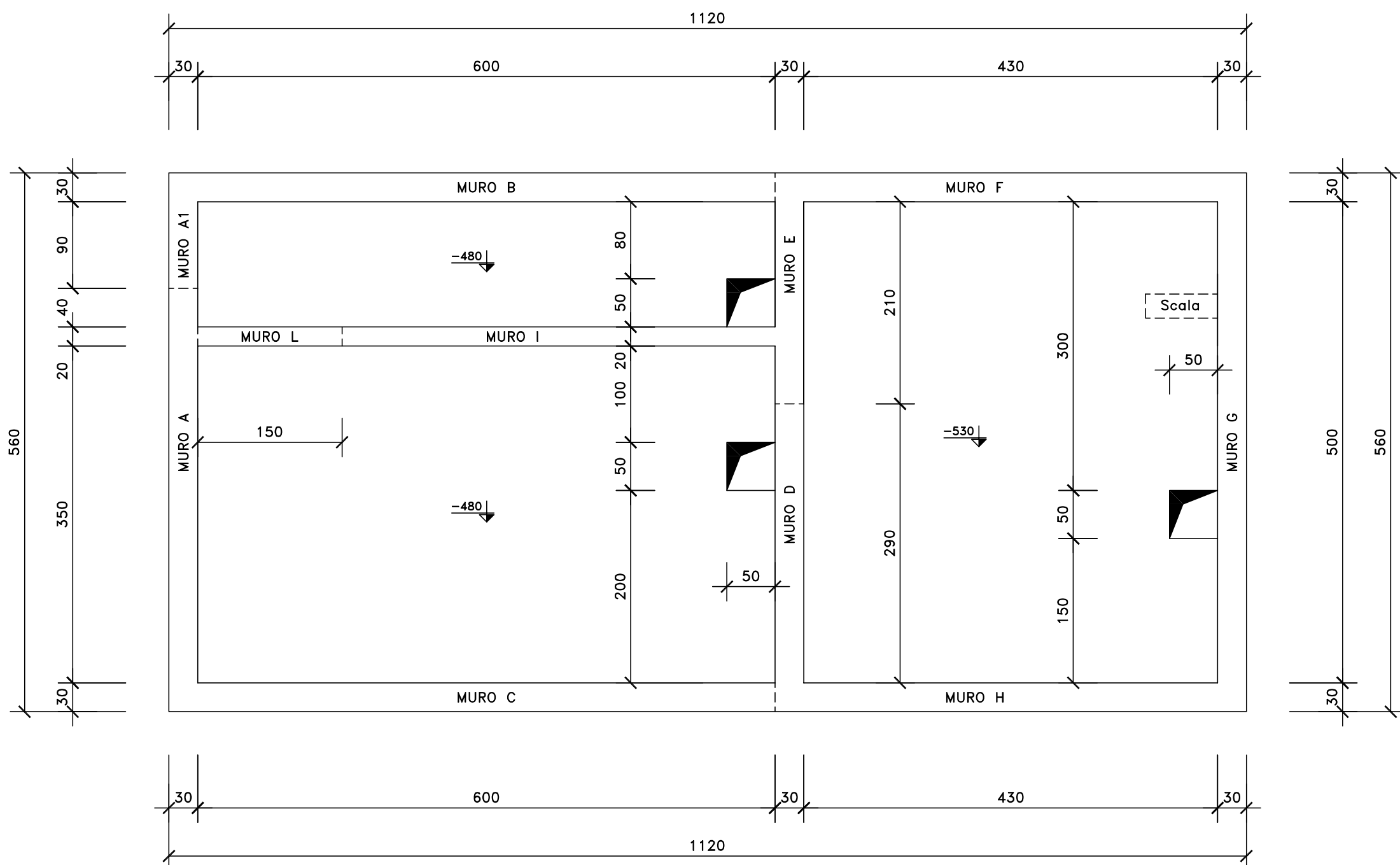
CALESTRUZZI ARMATI UNI 2950-1 e UNI 11104	CLASSE DI RESISTENZA	R <sub>yk</sub> [N/mm <sup>2</sup> ]	CLASSE DI ESPOSIZIONE	Azi. max. [N/mm <sup>2</sup> ] (acc. max. [N/mm <sup>2</sup> ])	CLASSE DI DURABILITA' (A acc. max. [N/mm <sup>2</sup> ])	COPRIFERRO [mm]
Per solifondazioni non armate	C16/20	> 20,0	2a	135	16-20	54
Per fondazioni armate	C25/30	> 30,0	2a	150	16-20	54
Per muri in elevazione armati	C25/30	> 30,0	2a	150	16-20	35

ACCIAIO	DENOMINAZIONE	SEZIONE DI SEZIONAMENTO	TENSIONE DI ROTTURAZIONE	PROPRIETA' MECCANICHE
Per cemento armato laminato a caldo, ad aderenza migliorata e controllata in trattamento di produzione	B400C	s <sub>k</sub> > 450 N/mm <sup>2</sup>	s <sub>k</sub> > 540 N/mm <sup>2</sup>	Accertamento secondo UNI EN 100 13630-1 e UNI EN 100 13630-2

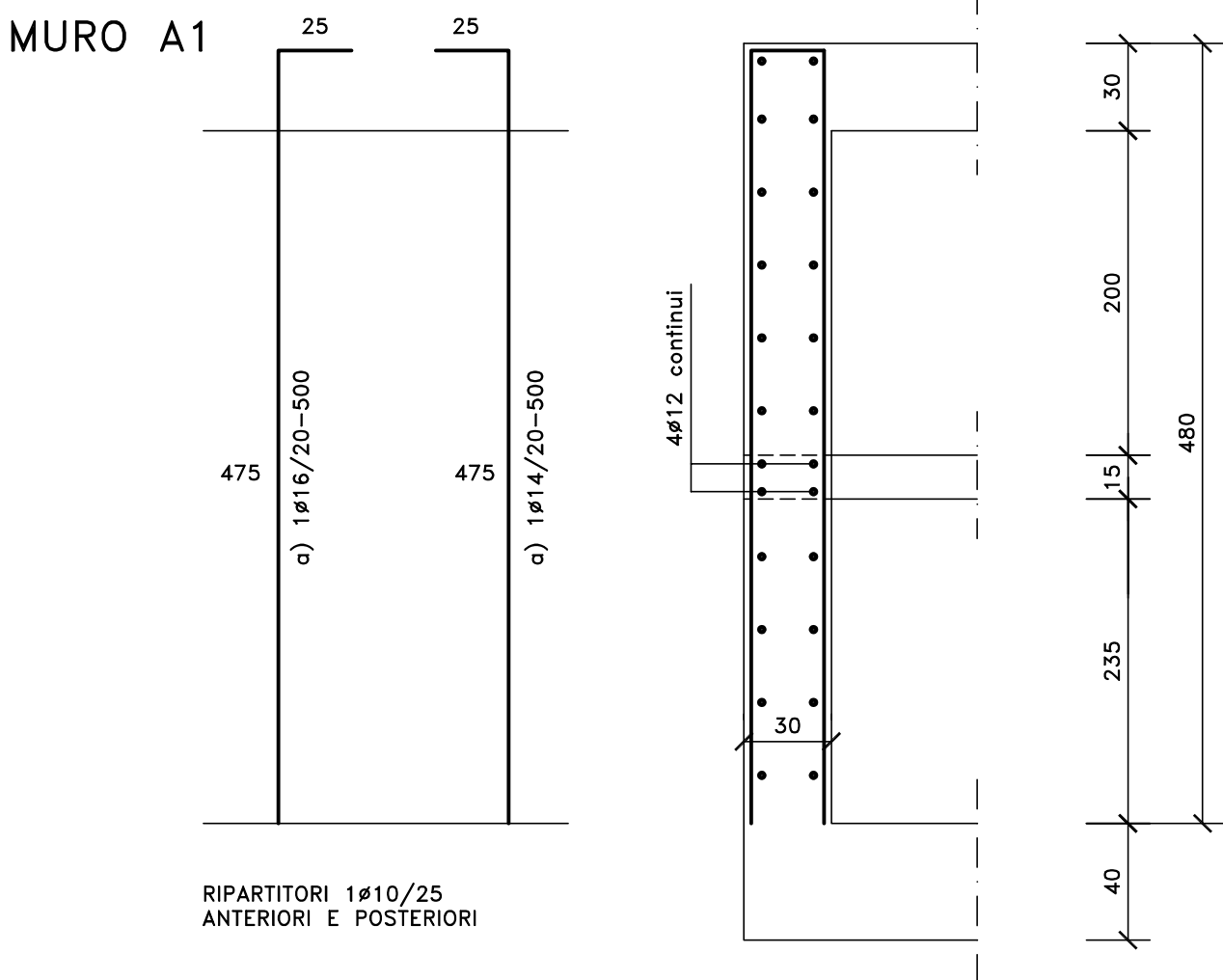
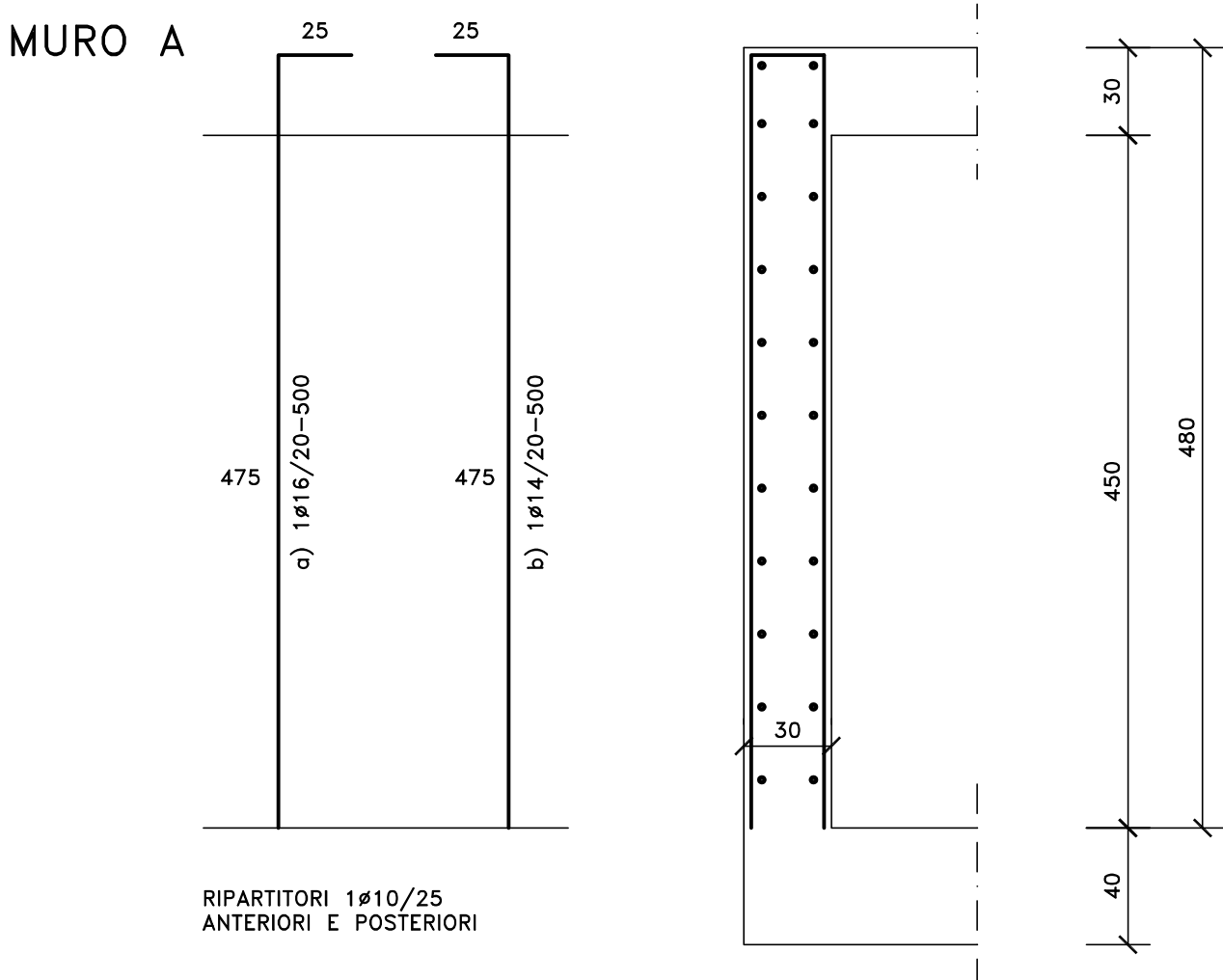
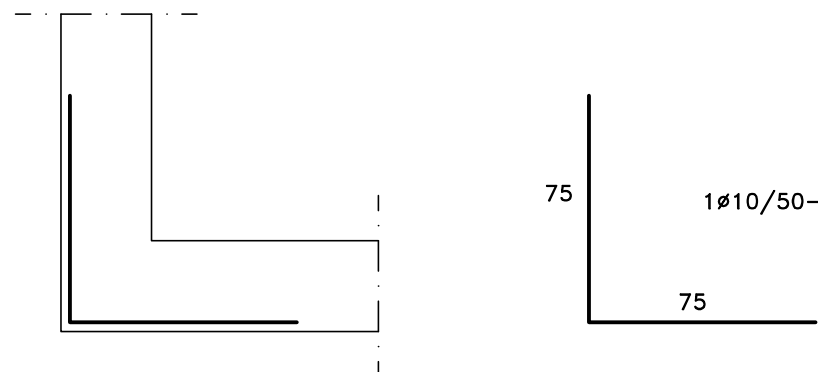
TENSIONE SUL TERRENO	$\sigma_k = 0,15 \text{ N/mm}^2$
----------------------	----------------------------------

NOTE
1 controllare le quote in cantiere
2 disporre i casseri anche contro terra
3 vibrare il calcestruzzo durante il getto
4 in corrispondenza della ripresa di getto disporre corredo bentonitico (25x20) mm
5 verificare la posizione dei fori e disporre spazzoli di tubo in acciaio inox, spessore 2 mm, con anello di tenuta in acciaio inox

PIANTA MURI

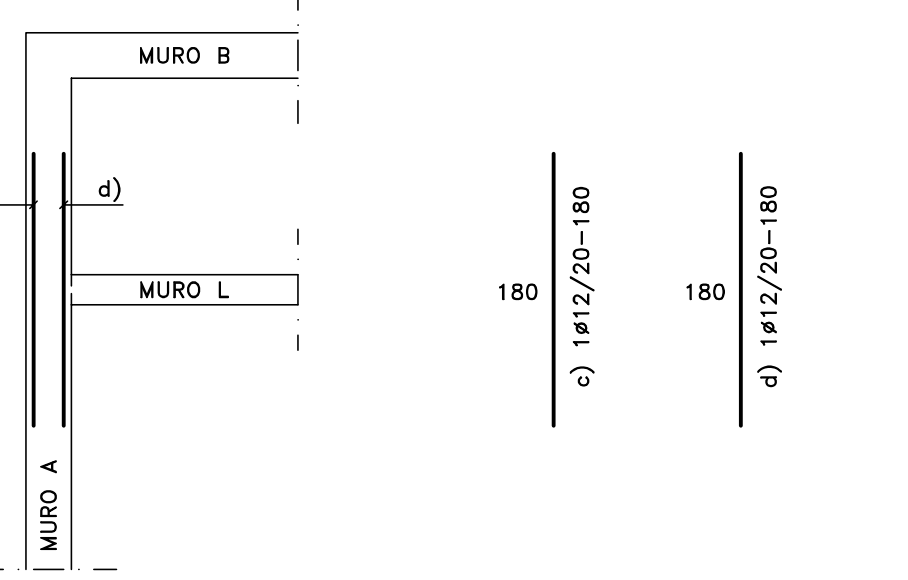


NOTA: IN CORRESPONDENZA DEGLI ANGOLI D'INCROCIO DEI MURI DISPORRE  
SULLO SPICCOLO ESTERNO



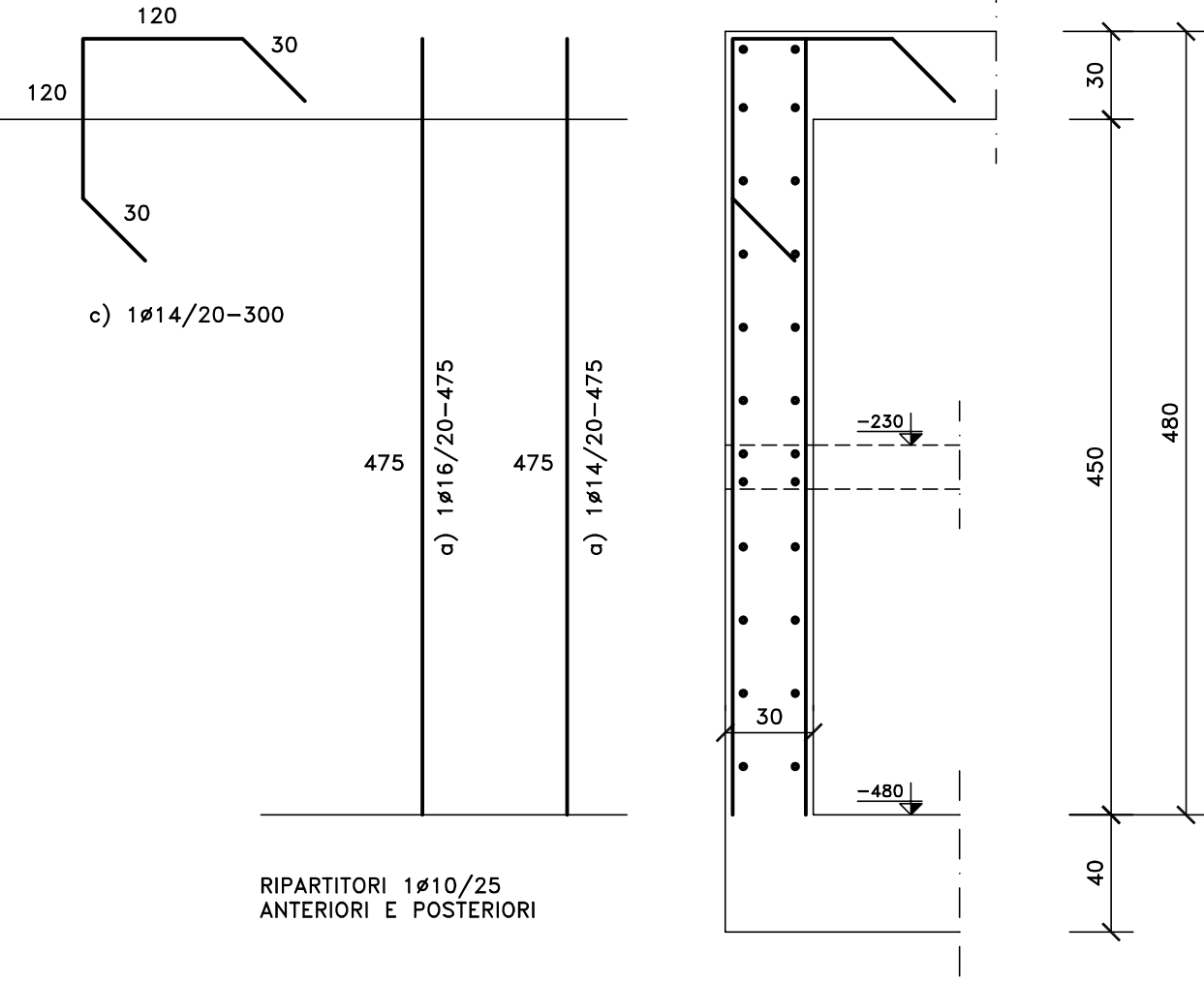
NOTE MURO A - A1

NOTA 1: ALL'INTERSEZIONE CON IL MURO L DISPORRE NEL MURO A FERRI DI RIPERIZIONE A TUTT'ALTEZZA

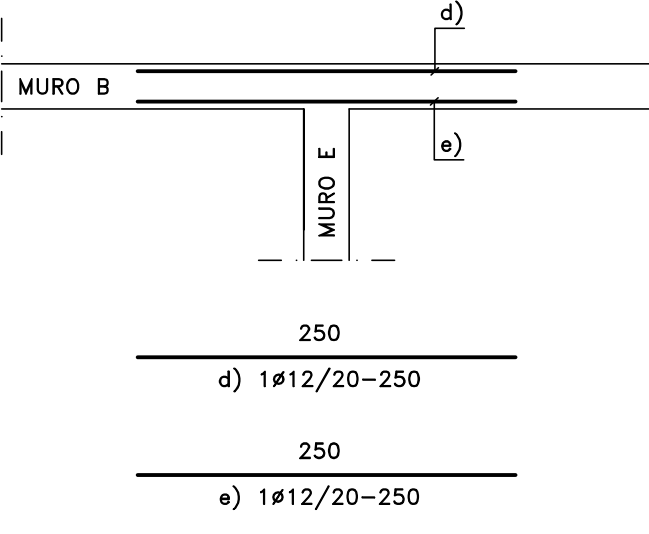


NOTA 2: NEL MURO A1 DISPORRE I FERRI DEL SOLAIO

MURO B

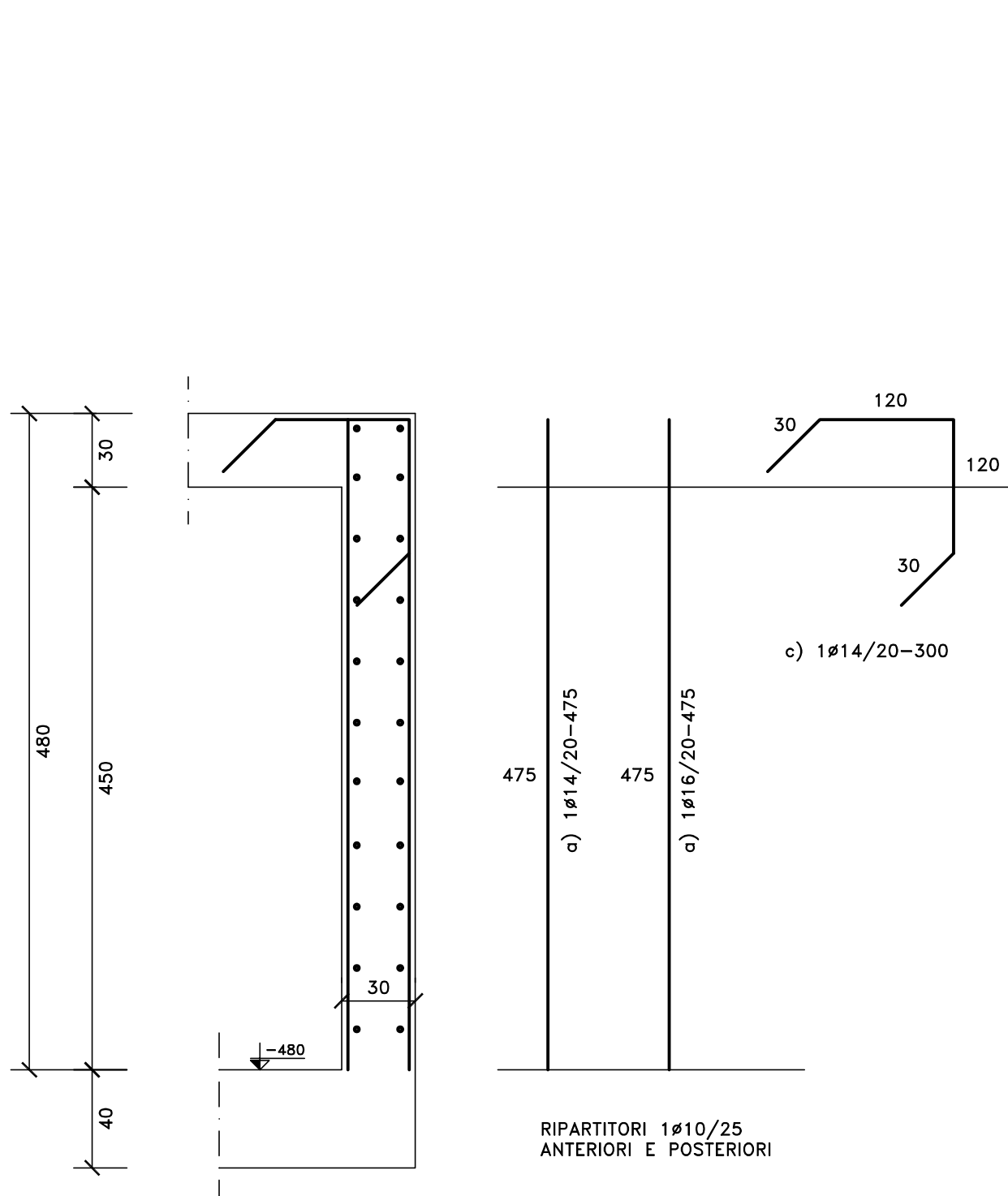


NOTA 1: ALL'INTERSEZIONE CON IL MURO E DISPORRE NEL MURO B FERRI DI RIPERIZIONE A TUTT'ALTEZZA

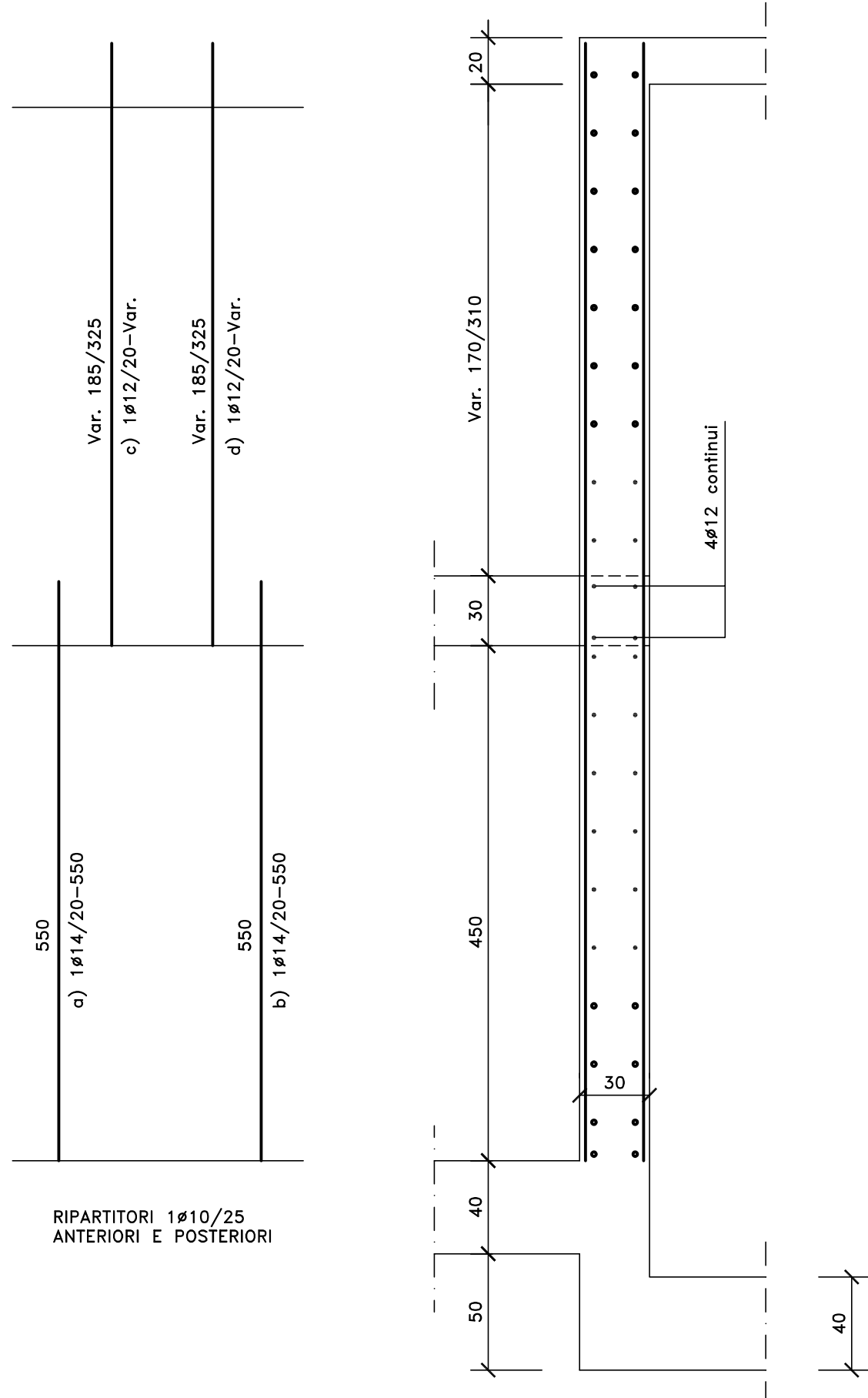


NOTA 2: IN CORRESPONDENZA DEL SOLAIO A QUOTA (-230) DISPORRE FERRI DELLE TRAVI  
(Vedere elaborato 12 S)

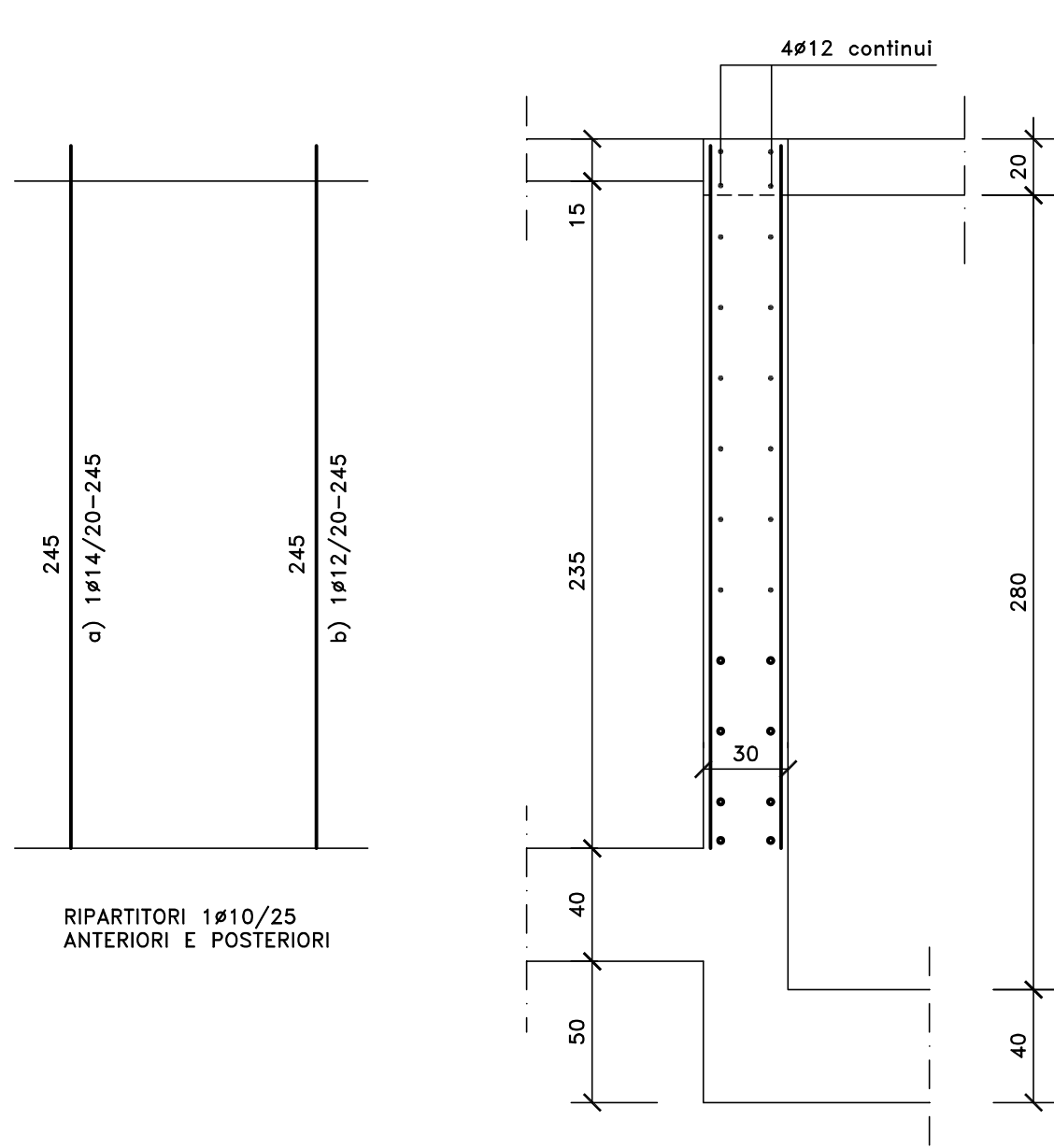
MURO C



MURO D

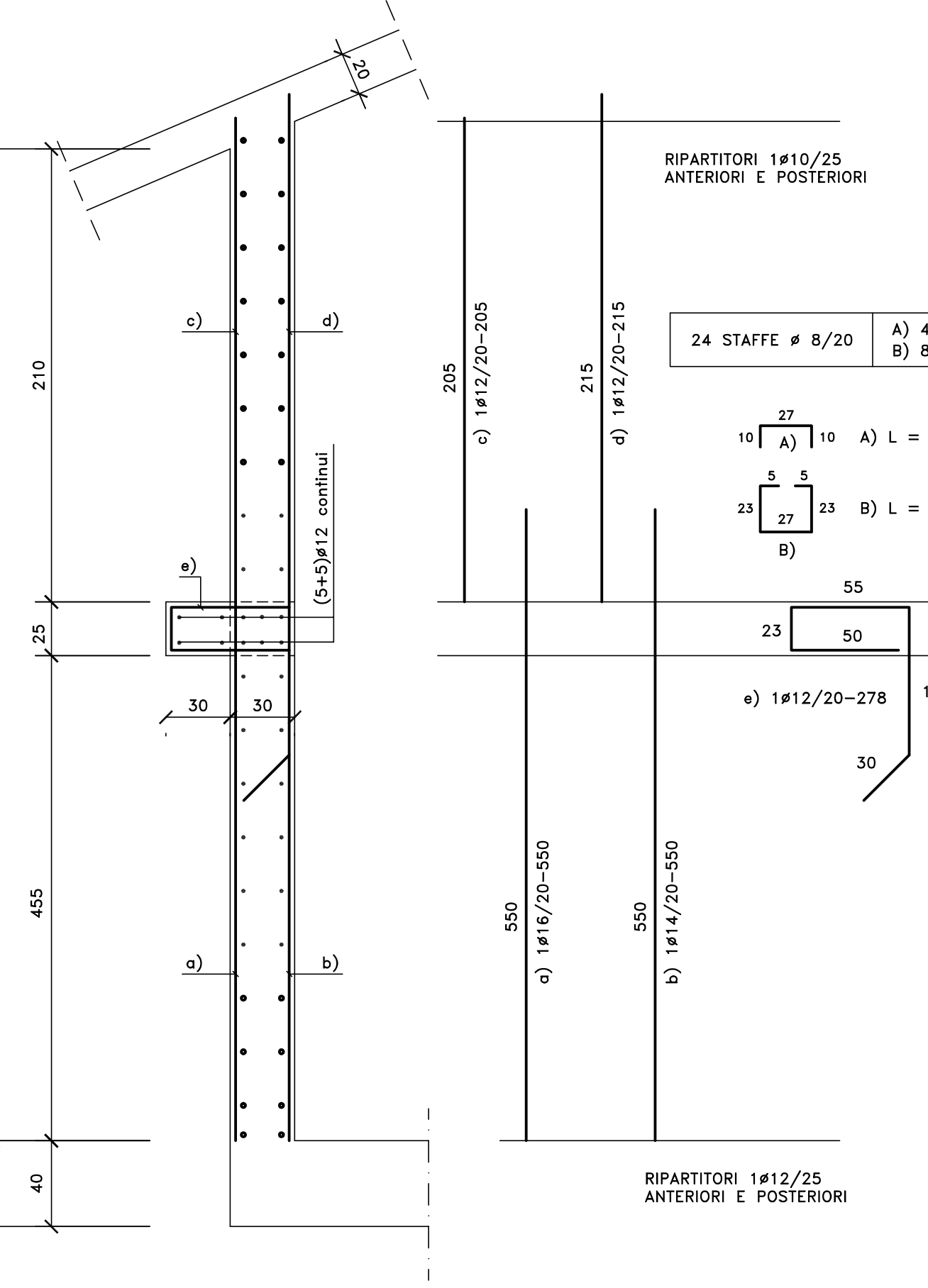


MURO E

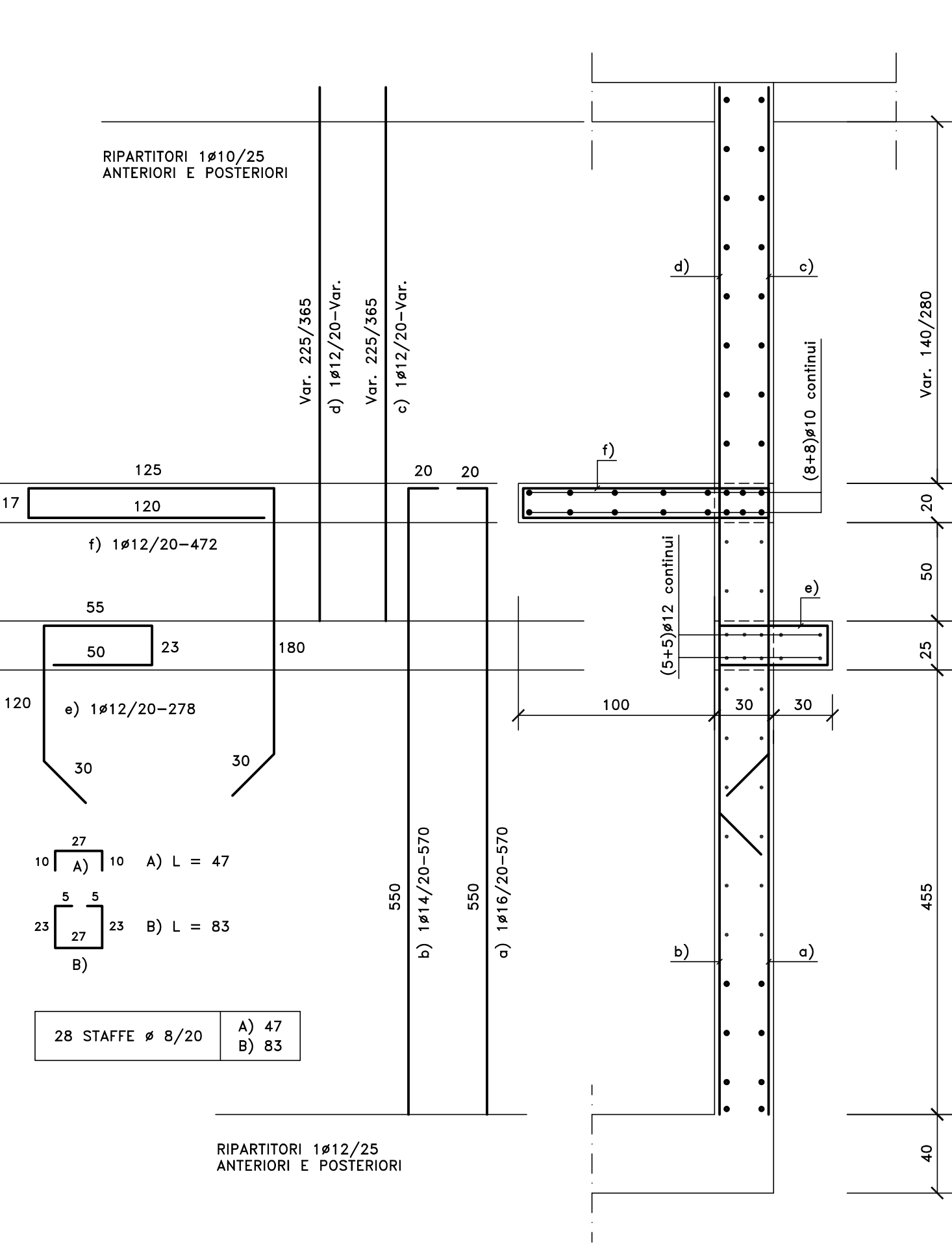


NOTA: DISPORRE NEL MURO I FERRI DI RIPRESA DELLA SCALA  
(Vedere elaborato 13 S)

MURO F



MURO G

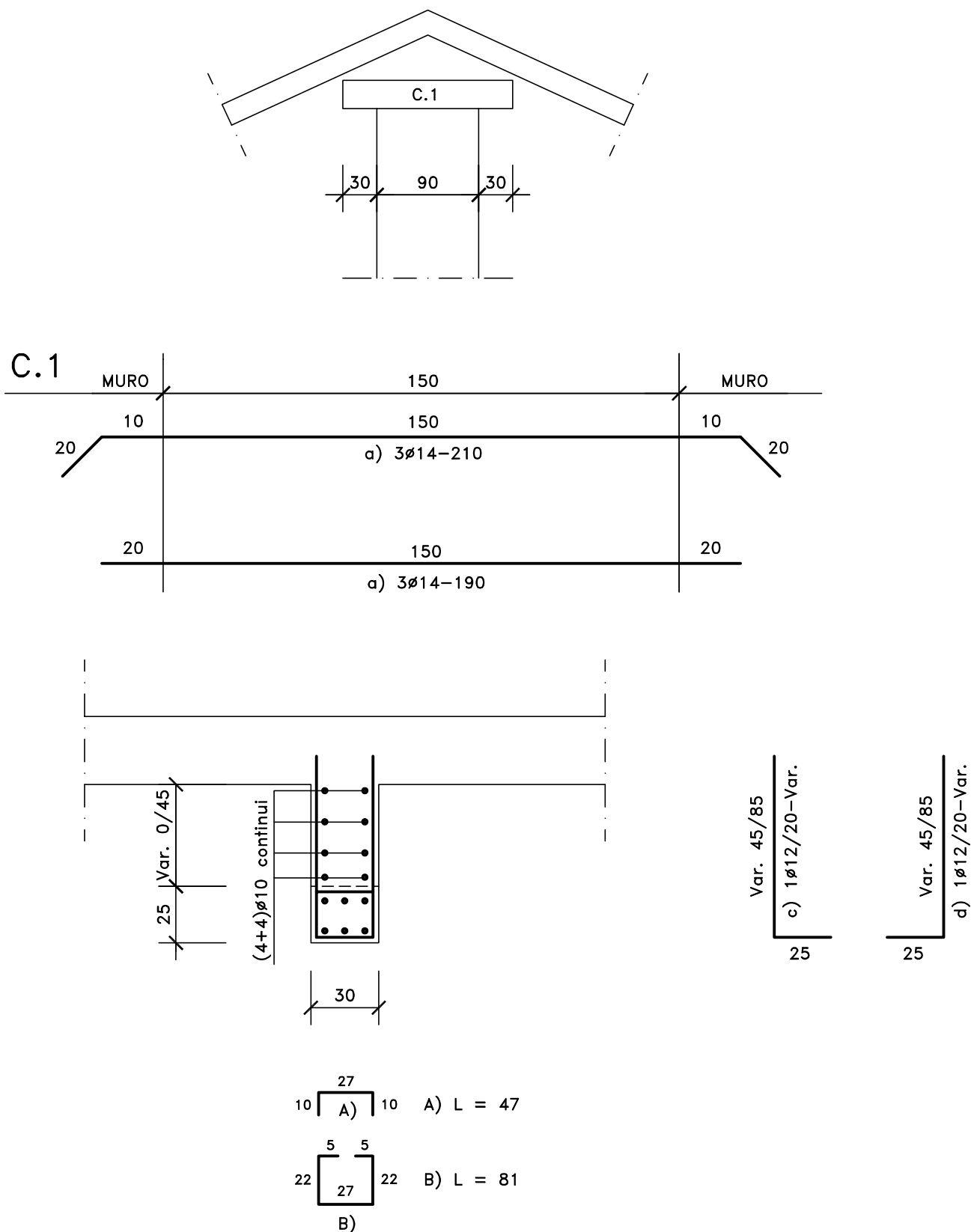


NOTE MURO G

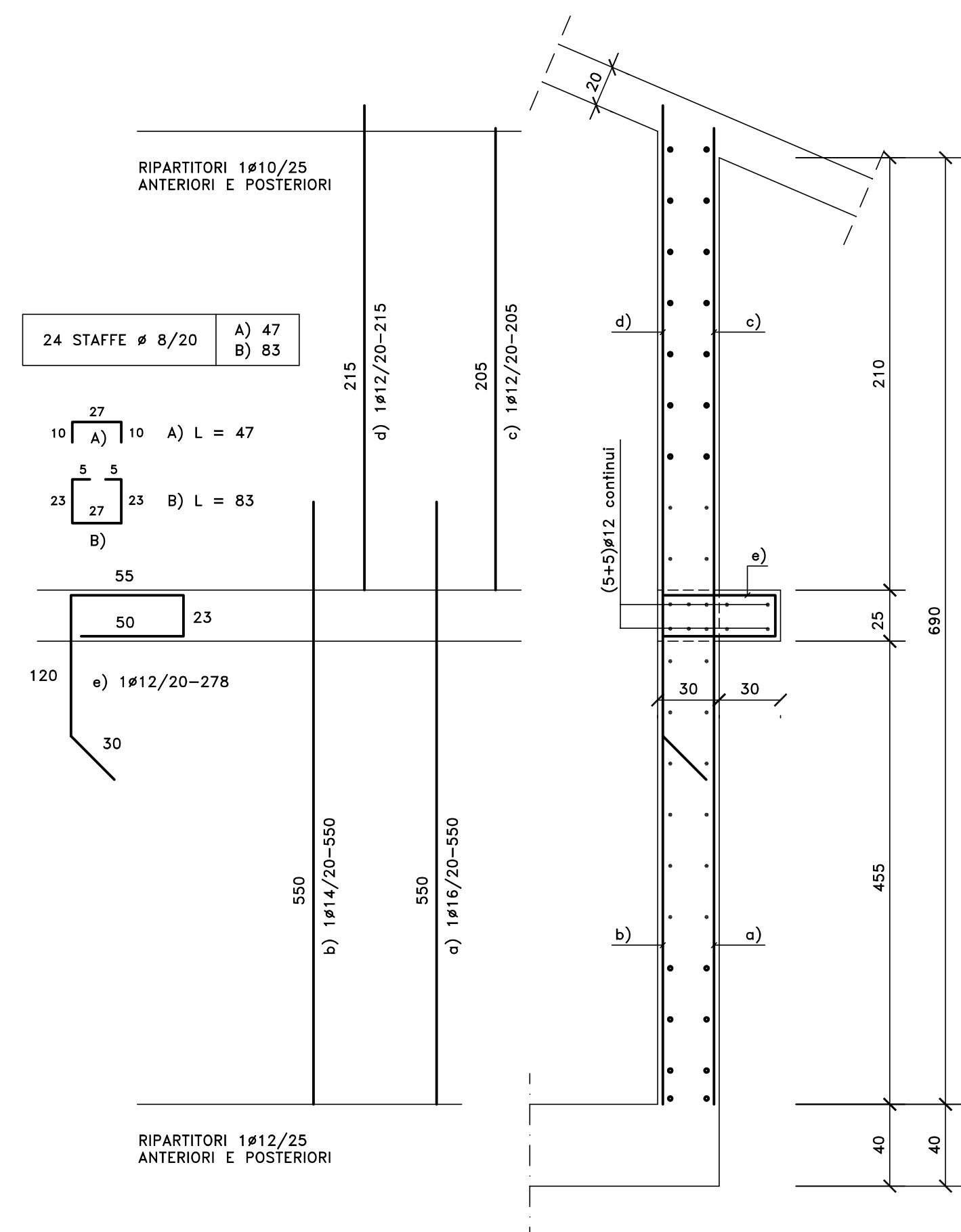
NOTA 1: DISPORRE NEL MURO I FERRI DI RIPRESA DELLA SCALA  
(Vedere elaborato 13 S)

NOTA 2: DISPORRE IL FERRO F) IN CORRESPONDENZA DEL PIANEROTTOLO DI ACCESSO

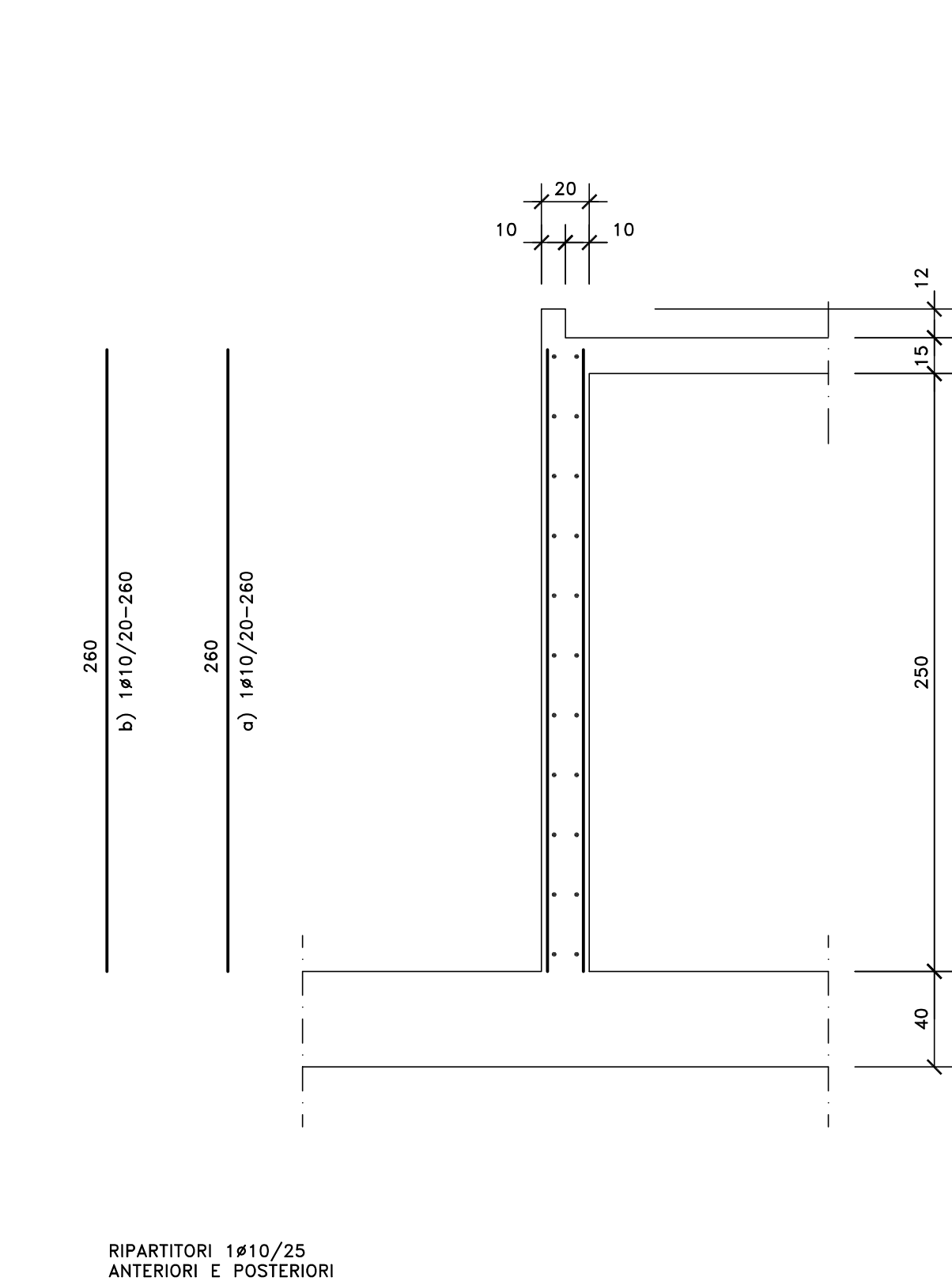
NOTA 3: IN CORRESPONDENZA DELLA PORTA DISPORRE CORDOLO C.1



MURO H



MURO I



MURO L

